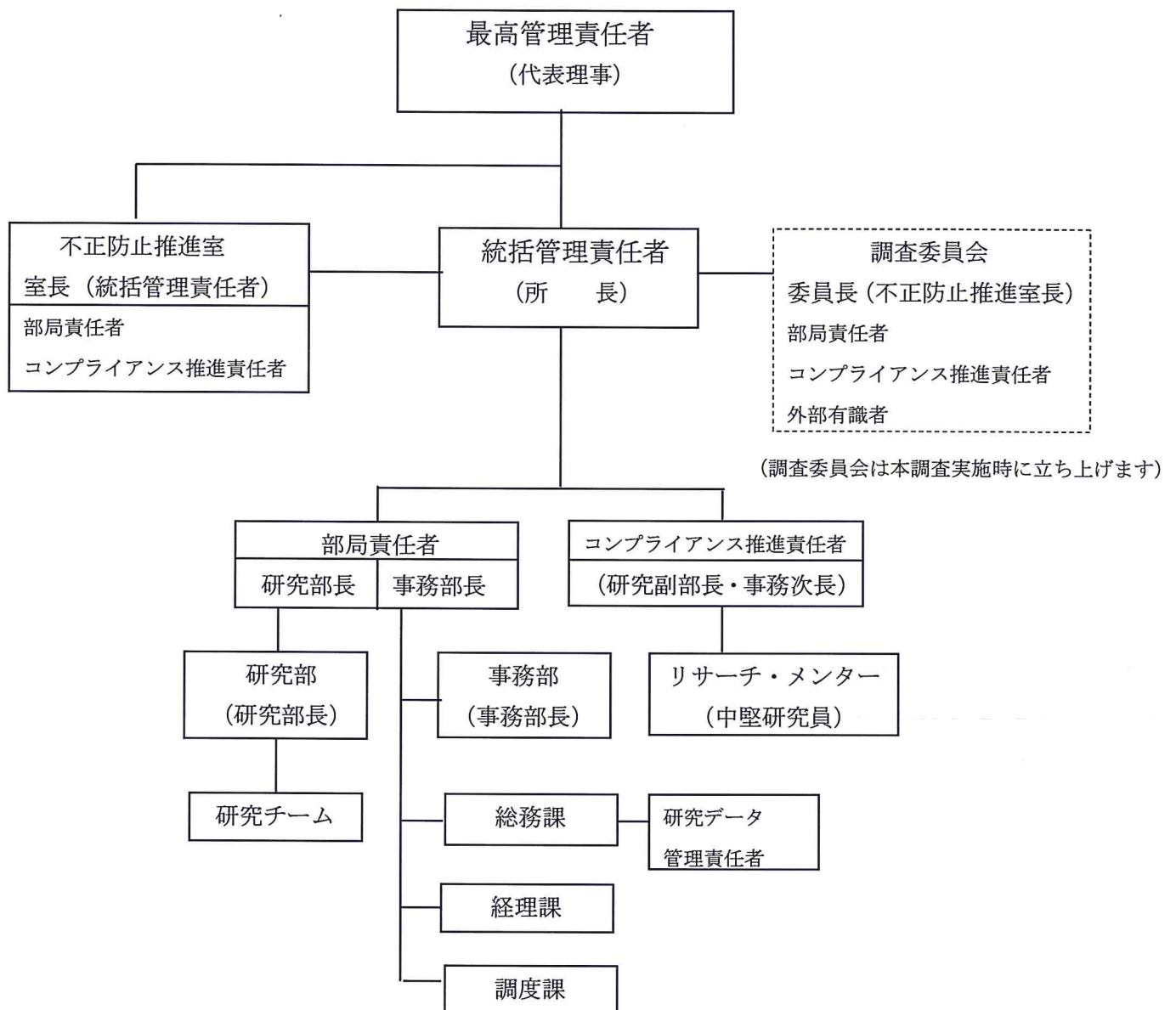


## 研究活動における不正行為の防止に関する運営・管理体制



\* 研究活動における疑義申し立ておよび研究費に係わる疑問等は、不正防止推進室で受け付けます。

尚、受け付は研究所職員でない方でも可能です。

\* ご利用にあたっては、面談・電話・ファックス・電子メール・郵送等いずれの方法でもお受けいたします。

〔窓口の住所〕 〒105-8470 東京都港区虎ノ門2-2-2

公益財団法人 沖中記念成人病研究所 不正防止推進室

〔ご利用時間〕 平日10時～16時

〔ご利用方法〕 電話03-3583-5528

FAX03-3583-3496

[メールm-kubo@toranomom.gr.jp](mailto:m-kubo@toranomom.gr.jp)